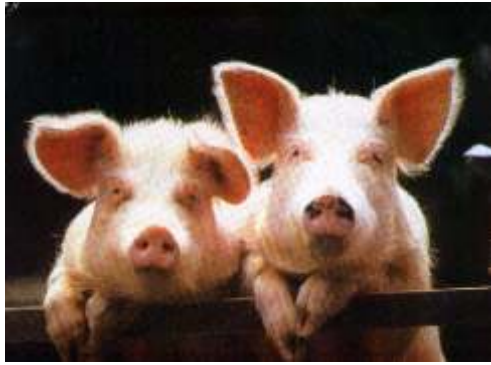


Tag der offenen Tür

**Neubau
Maststall mit
2.880 Plätze
(in 20 Abteilen)**



**Donnerstag
19.07.2007
10.00-16.00h**

Der Stall mit zwei Wärmetauschern



zu sehen bei Familie Theodor Haseke, Hetkamp 51, 46244 Bottrop-Kirchhellen, Tel 02045 23 28

Mit folgenden Merkmalen:

- Endmaststall mit ca. 2.880 Tiere
- Klimatisierung mit besonderer Wertlegung auf Energiesparen über eine Wärmerückgewinnungsanlage
- Alle Funktionen geregelt über BUS-vernetzte Klimacomputer
- Tiergerechtes Klima durch Tageszyklusprogramm und wetterorientierte Anpassung
- Zusatzheizung über Flüssiggas
- Zuluftregelung Wetter angepasst
- Lochplattenzuluftzwischendecke mit zusätzlicher abteilspezifischer Außeneinspeisung

Wegbeschreibung



Es freut sich auf Ihren Besuch:

das
hdt - Team

Der Abluftkanal



Der zentrale Zuluftkanal



Einer der zwei Wärmetauscher



Die Familie Haseke hat bei der Planung ihres Stalles bereits an die stetig steigenden Energiekosten gedacht. Der Bauherr hat sich aufgrund unseres Know Hows dazu entschlossen diesen Stall mit uns zu bauen. Unsere langjährige Erfahrung, gerade auf dem Energiesektor, speziell das Gebiet der Wärmerückgewinnung, hat hier mit den Ausschlag gegeben. Ein weiterer wichtiger Hauptaugenmerk lag auf der Schaffung eines Klimas mit möglichst geringen Temperaturschwankungen für die Tiere und den Betreiber. Auch aus diesen beiden Gründen wurde der Stall mit einer vollautomatischen Wärmerückgewinnungsanlage ausgestattet. Sämtliche Zuluftbereiche, sowie die Wäsche der beiden Tauscher, werden durch unsere Klimacomputer automatisch geregelt. Der Zentralgang wird dadurch völlig zugluftfrei gehalten. So wird ein gutes Arbeitsklima geschaffen und die Tiere lassen sich besser treiben. Wir haben die Aufbereitung der Luft, trotz günstigerer Energie aus dem Wärmetauscher, in Abhängigkeit vom Wetter geregelt. Durch diese Planung erreichen wir, dass nicht zu viel geheizt wird und die Luftfeuchtigkeit auf dem richtigen Niveau bleibt. Abteilspezifisch geregelte Außenklappen sorgen zusätzlich für eine noch bessere Energieverteilung aus dem Wärmetauscher. Hierdurch wird die zurückgewonnene Energie immer den kleinen Tieren zugeführt. Die schweren Tiere bekommen ab einer bestimmten Luftrate bereits Luft von außen. Alle Bereiche des Stallklimas werden über unser LC2/K-BUS-System geregelt.

Unser Ziel: Ihr Erfolg.

Schnitt des Stalles mit hdt-Zuluftsystem - oft kopiert, selten erreicht:

